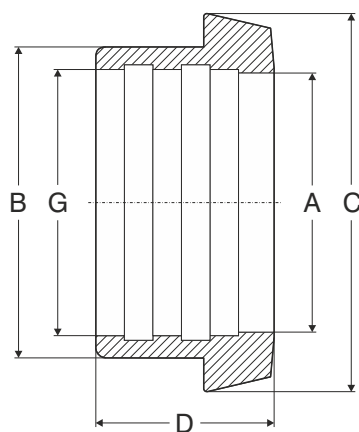


MASCHIO DIN A MANDRINARE

DN	A mm	B mm	C mm	D mm	G mm
10	10	18	22	17	12,2
15	16	24	28	17	18,2
20	20	30	36	18	22,2
25	26	35	44	22	28,2
32	32	41	50	25	34,2
40	38	48	56	26	40,2
50	50	61	76	28	52,2
60	57	69	68	31	60,5
65	66	79	86	32	70,3
80	81	93	100	35	85,3
100	97,6	114	121	42	102



⚠ATTENZIONE!!!

Le caratteristiche tecniche sopra riportate sono puramente indicative e possono subire variazioni da lotto a lotto.